

GÁRGOLAS

GÁRGOLA es una cazoleta angular de TPE para el desagüe de aguas pluviales, tienen la función de unir las membranas bituminosas con los desagües pluviales en exteriores.

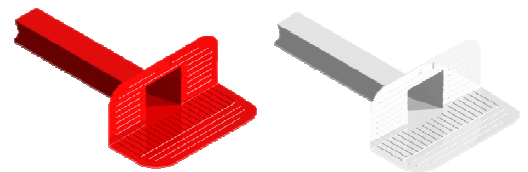
VENTAJAS

- Resistente a las degradaciones causadas por el sol, el ozono y otros agentes atmosféricos o químicos normalmente presentes.
- Elevada flexibilidad incluso a bajas temperaturas
- Forma de sección rectangular para una eliminación racional de las aguas
- Fabricado con material elástico que garantiza la estanqueidad con el paso del tiempo
- Su superficie estriada permite una mejor adherencia con las membranas
- Adecuada longitud de manguetón
- El reborde está ligeramente inclinado con respecto al manguetón para facilitar la colocación en pendiente.

Gárgola Largo 45° y 90°



Gárgola para balcones



APLICACIÓN

- Desagües horizontales y verticales
- Para impermeabilizaciones con membranas bituminosas de APP y SBS.
- Para superficies pequeñas (balcones) se puede utilizar la **GÁRGOLA PARA BALCONES**

NORMATIVA

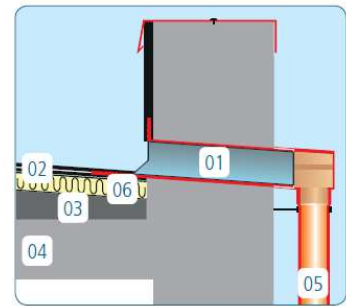
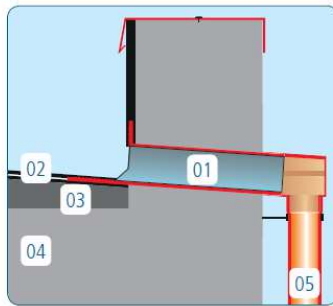
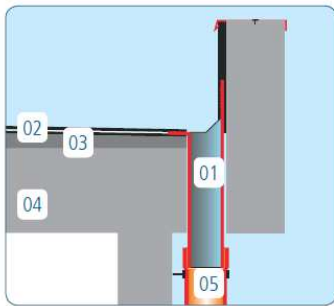
- Sistema de Calidad de acuerdo a la ISO:9001

IMPERMEABILIZACIÓN BITUMINOSA- AUXILIARES

SOPREMA se reserva el derecho a modificar los datos referidos sin previo aviso y deniega cualquier responsabilidad en el caso de anomalías producidas por el uso indebido del producto. Los valores reflejados en la ficha técnica corresponden a los valores medios de los ensayos realizados en nuestro laboratorio.

PUESTA EN OBRA

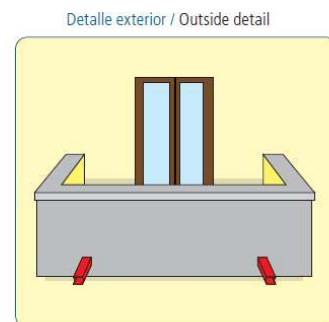
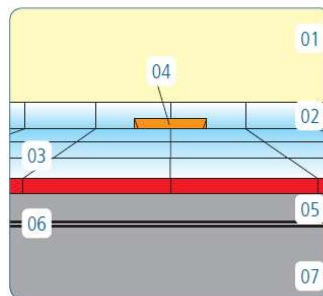
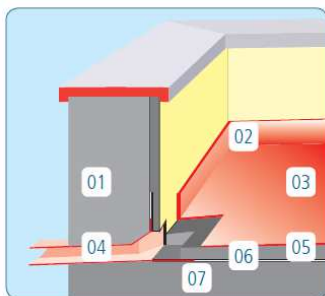
- En impermeabilización monocapa se deberán colocar previamente a la colocación de la gárgola bandas de refuerzo previa imprimación del soporte con EMUFAL PRIMER , adherir con fuego y colocar la lámina general sobre las alas vertical y horizontal de la gárgola
- En impermeabilización bicapa se colocará a manera de sandwich donde una la primera láminas recibe a la gárgola y la segunda lámina se adhiere totalmente a fuego a la inferior y a las alas vertical y horizontal de la gárgola. En la zona de detalles deberá ir adherida al soporte previa imprimación con EMUFAL PRIMER
- ESQUEMA DE APLICACIÓN **GÁRGOLA LARGO**:



- ① Gárgola
- ② Membrana bituminosa
- ③ Formación de pendientes

- ④ Soporte resistente
- ⑤ Tubo de desagüe con conexión gárgola
- ⑥ Aislamiento térmico

- ESQUEMA DE APLICACIÓN **GÁRGOLA PARA BALCONES**



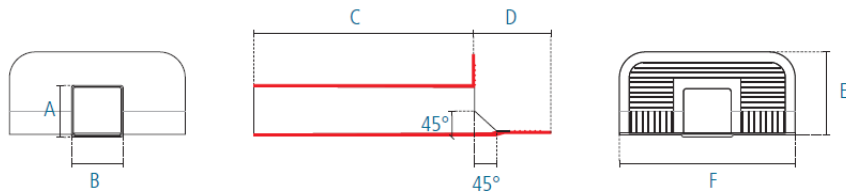
- ① Murete
- ② Mimbel
- ③ Pavimento
- ④ Gárgola para balcones

- ⑤ Impermeabilización
- ⑥ Sándwich con dos láminas de impermeabilización
- ⑦ Forjado

IMPERMEABILIZACIÓN BITUMINOSA- AUXILIARES

SOPREMA se reserva el derecho a modificar los datos referidos sin previo aviso y deniega cualquier responsabilidad en el caso de anomalías producidas por el uso indebido del producto. Los valores reflejados en la ficha técnica corresponden a los valores medios de los ensayos realizados en nuestro laboratorio.

PRESENTACIÓN Y ALMACENAMIENTO GÁRGOLA LARGO



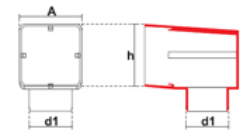
PRODUCTO	MEDIDAS						PIEZAS / CAJA	COLOR
	A	B	C	D	E	F		
GÁRGOLA 45º	100	100	427	140	150	310	5	Negro
GÁRGOLA 90º	100	100	427	150	155	340	5	Negro

Almacenamiento vertical. Almacenar dentro del embalaje original, en lugar seco y protegidos de la intemperie.

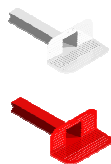
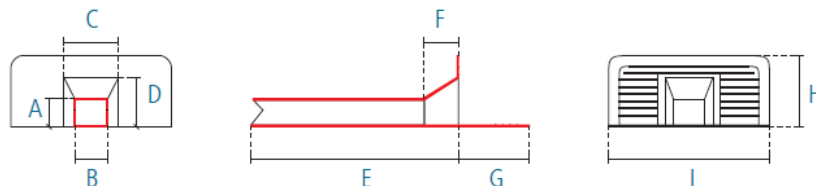
PRODUCTOS COMPLEMENTARIOS GÁRGOLA LARGO



PRODUCTO	MEDIDAS			PIEZAS/ CAJA	COLOR
	A	h	d1		
CONEXIÓN GÁRGOLA 80 mm	100	100	76	5	Marrón
CONEXIÓN GÁRGOLA 100 mm	100	100	97	5	Marrón



PRESENTACIÓN Y ALMACENAMIENTO GÁRGOLA PARA BALCONES



PRODUCTO	MEDIDAS									PIEZAS/ CAJA	COLOR
	A	B	C	D	E	F	G	H	I		
GÁRGOLA	48	56	90	84	343	56	118	119	270	5	Blanco
GÁRGOLA	48	56	90	84	343	56	118	119	270	5	Rojo

Almacenamiento vertical. Almacenar dentro del embalaje original, en lugar seco y protegidos de la intemperie.



IMPERMEABILIZACIÓN BITUMINOSA- AUXILIARES

SOPREMA se reserva el derecho a modificar los datos referidos sin previo aviso y deniega cualquier responsabilidad en el caso de anomalías producidas por el uso indebido del producto. Los valores reflejados en la ficha técnica corresponden a los valores medios de los ensayos realizados en nuestro laboratorio.